



LUNDS
UNIVERSITET

Webbtillgänglighet

2022-10-25

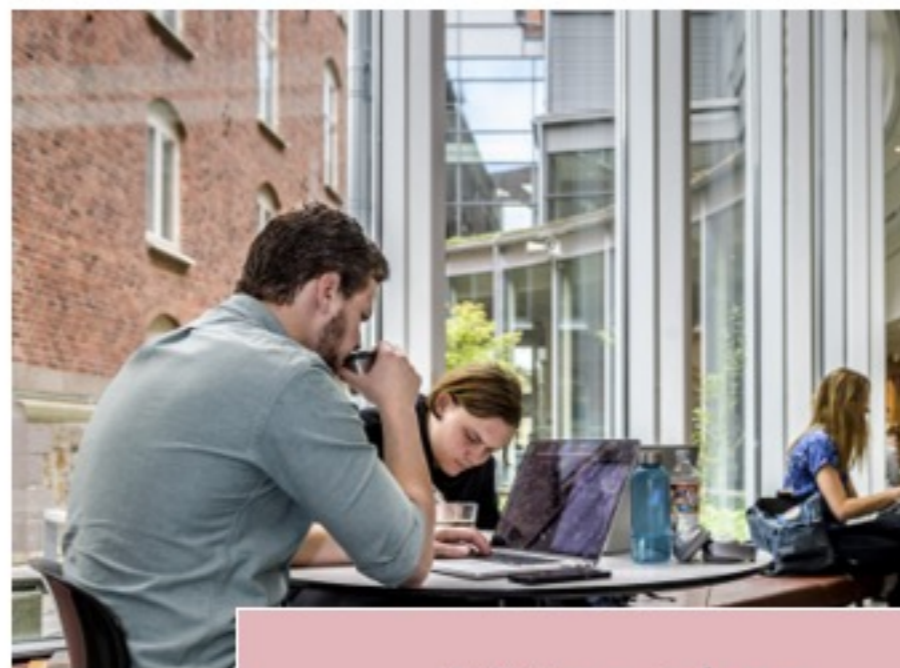
Peter Svensson



Anledning



Lagen



Människor

Webbtillgänglighetsdirektivet

EU-direktivet som i Sverige blev lagen om tillgänglighet till digital offentlig service (DOS-lagen).

- Uppfylla WCAG 2.1 nivå A och AA
- Publicera en tillgänglighetsredogörelse
- Ge möjlighet att påpeka brister

Vad är WCAG, nivå A och AA?

- Web Content Accessibility Guidelines (WCAG) är internationellt etablerade rekommendationer för tillgänglighet, dvs standarder
- A och AA är den basnivå som behöver uppfyllas av webbplatser och mobila applikationer för att leva upp till lagkraven

Inte bara webbplatser och appar...

- Dokument (PDF, Word, PowerPoint m.m.)
- Video
- Infografik

Det vill säga, allt du kan ta till dig via ett webbgränssnitt...

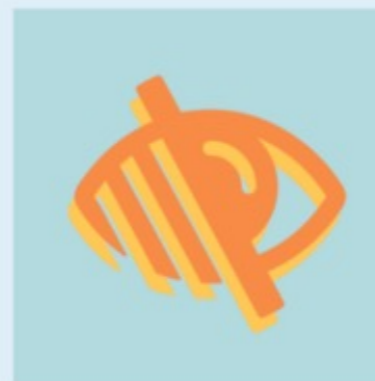
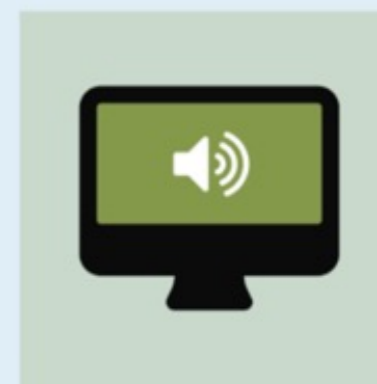
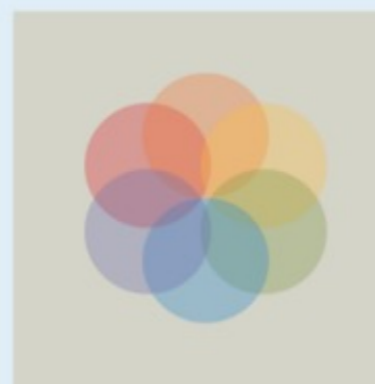


Människorna

Tillgänglighet är
att inte sätta upp
onödiga barriärer
för användarna.

Alla har inte...

- Fullgod syn
- Perfekt färgseende
- Fullgod hörsel
- Full rörlighet
- Bra finmotorik
- God läsförståelse
- Svenska som modersmål



Alla har inte...

- Senaste mobilen
- Stöd för video
- Vanligt tangentbord
- Mus eller annat pekdon
- Fiberanslutning
- Dubbla 24"-skärmar



Typer av funktionsvariationer



Permanent



Tillfällig



Situationsberoende

Dokument

- Hellre webbsida än dokument.
- Innan du tillgänglighetsanpassar ditt dokument, fundera på om informationen kan presenteras som en webbsida istället.
- En webbsida är bättre ur ett tillgänglighetsperspektiv än ett dokument.
- Om du ändå måste publicera ett dokument är formatet PDF att föredra.

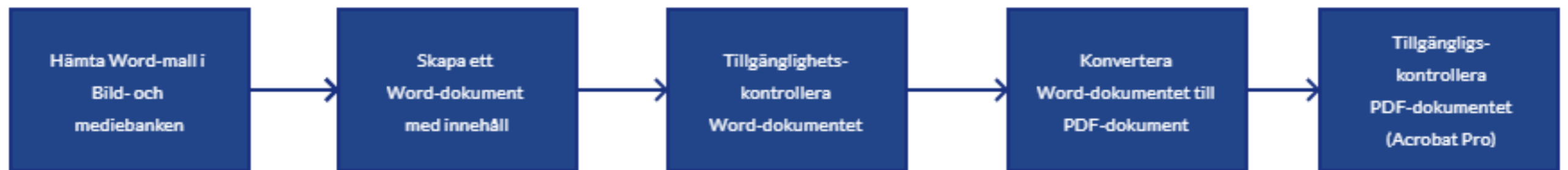
Lagkraven för dokument

Dokument som är publicerade på webbplatsen från och med 23 september 2018 omfattas av lagen, och behöver därför tillgänglighetsanpassas.

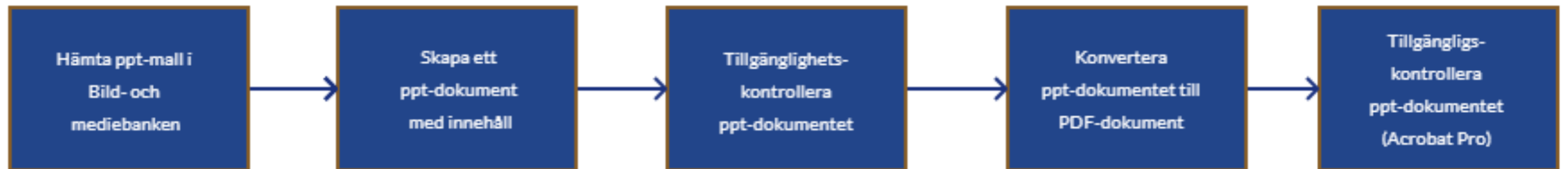
Även dokument som är publicerade tidigare innefattas om de:

”behövs för att genomföra de aktiva administrativa förfaranden som följer av den berörda myndighetens uppgifter” (exempelvis blanketter som fortfarande används).

Arbetsflöde - Word till PDF



Arbetsflöde - Powerpoint (ppt) till PDF



Mallar

I Lunds universitets bildbank finns tillgänglighetsanpassade Word-mallar med tillhörande instruktioner.

Mallarna är en bra utgångspunkt, men sen ska innehållet vara tillgänglighetsanpassat också.

Mallar – www.lu.se/bildbank

Bild- och mediebank

LUNDS UNIVERSITET



LUNDS
UNIVERSITET



ALLA

BILDER

LOGOTYPER

MALLAR & GRAFIK

KOMMUNIKATIONSPLANERING

FILM & MUSIK

Sök i mallar & grafik...



✕ Rensa sökning

Typ:

Alla

Mallar 17

Grafiska element

Typsnitt

Illustrationer och infografik

Mallar:

Alla

1. Instruktioner

InDesign

PowerPoint

Word 17

Avhandlingsmallar – inlaga

Wordmallar

Antal träffar: 17 Valda filer: 4

Sortera: ▾



Välj fil



Archive

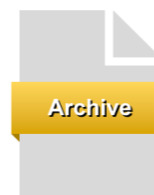
Konstnärliga fakulteten Wordmallar

Välj fil



Wordinstruktioner – tillgänglighet (SVE)

Välj fil



Archive

Humaniora Teologi – wordmall

Välj fil



Acrobatinstruktioner – tillgänglighet (SVE)


Välj fil

Välj fil


Välj fil

Välj fil


Mallar




NatFak – wordmall



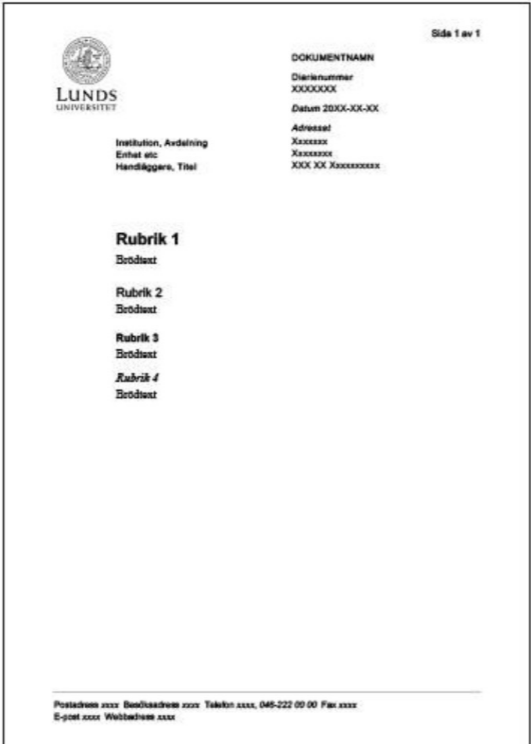
Musikhsk – wordmall



MedFak – wordmall



LU – wordmall



Side 1 av 1

LU – wordmall

[Dela länk](#)

Beskrivning: Paketet innehåller:

- Wordmallar på svenska och engelska med Lunds universitets huvudlogotyp (tvåradig centrerad). Observera att dessa finns i två versioner, en tillgänglighetsanpassad version som ska användas för digitala dokument och en annan version för utskrift.
- Wordmallar som följer svensk standard för dokumentutformning (ej tillgänglighetsanpassade).

Lagen om tillgänglighet till digital offentlig service

Obs! Instruktioner för hur du jobbar med den tillgänglighetsanpassade Wordmallen samt hur du kontrollerar och justerar exporterade PDF-filer i programmet Adobe Acrobat Pro, hittar du under [Mallar och grafik > Mallar > Instruktioner](#)

Tänk på att fylla i samtliga namn- och adressuppgifter innan du börjar använda mallarna.

Länk: [Samtliga sublogotyper med tillhörande wordmallar hittar du här](#)
[Instruktioner för hur du arbetar med den tillgänglighetsanpassade wordmallen samt justerar i Acrobat Pro hittar du här](#)

Tillagd av (senaste versionen): Anna Johnsson 2021-08-25

Media typ: Application/zip

Nedladdningar (samtliga versioner): 1641

— Ta bort från valda filer

↓ Ladda ner

Skapa innehåll i Word

- Använd alltid formatmallar
- Använd listverktyg och tabellverktyg
- Se till att det finns alternativ-texter till bilder
- Välj dokumentspråk
- Lägg till dokumenttitel
- Kontrollera färgkontraster
- Kontrollera tillgängligheten i Word

Skapa innehåll i Word


- Använd alltid formatmallar

Mall rektorsbeslut, generell (2) | Sök (Alt+C)

Utskick Granska Visa Hjälp Acrobat

Stycke | Format | Redigering

Sida 1 av 1


LUNDS
UNIVERSITET

Rektor|

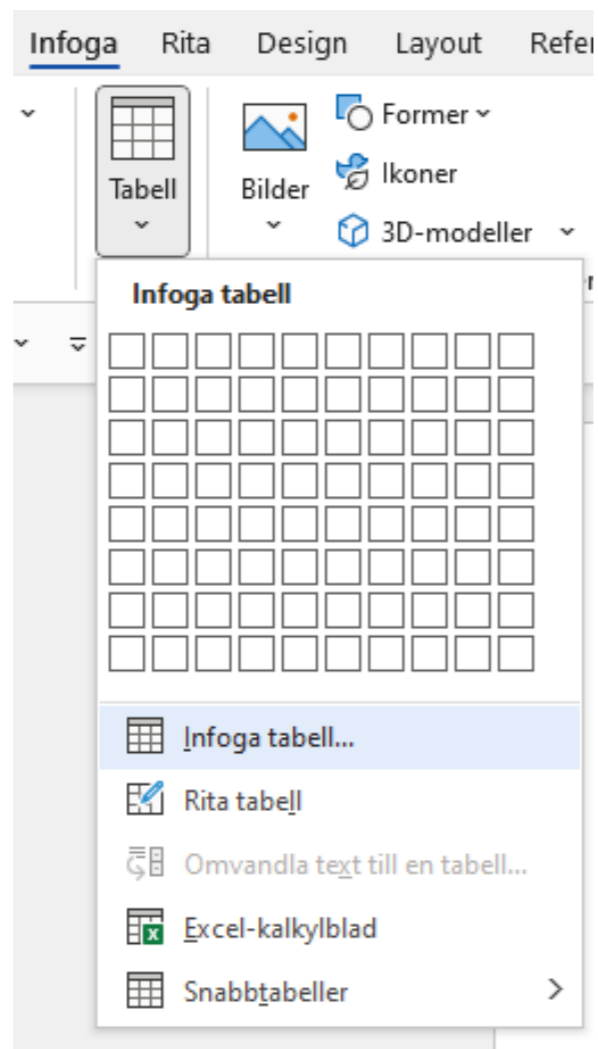
BESLUT

Diarienummer XX 20XX/XX

Datum 20XX-XX-XX

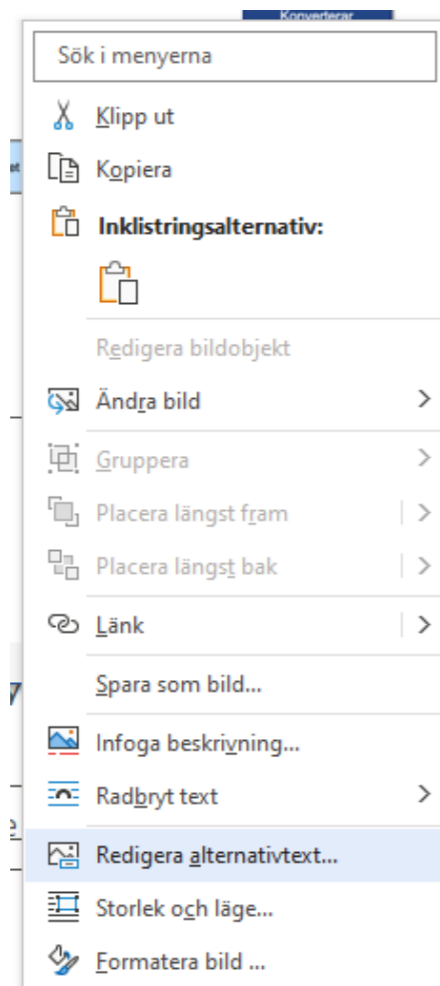
Skapa innehåll i Word

- Använd tabellverktyg



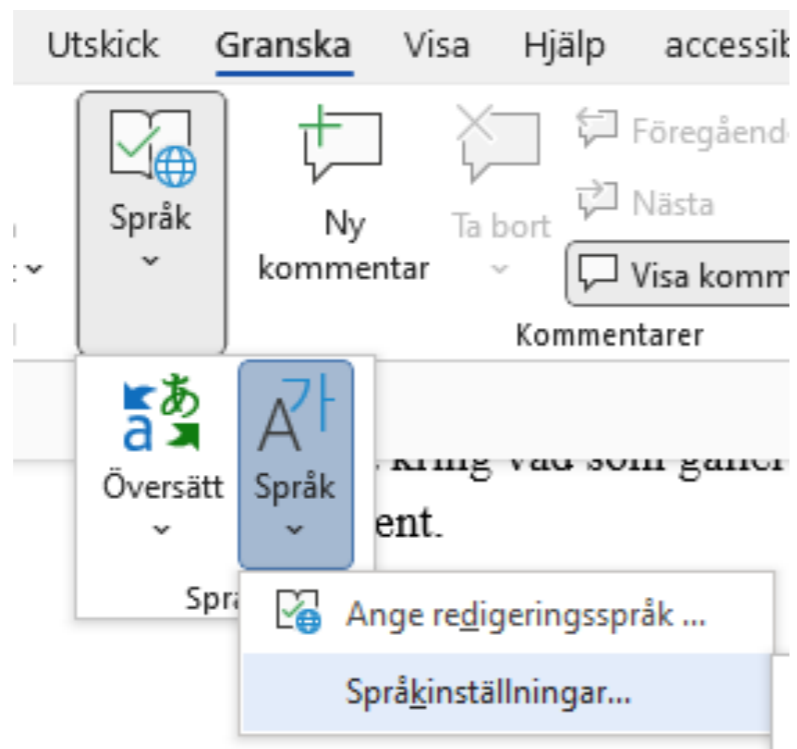
Skapa innehåll i Word

- Se till att det finns alternativ-texter till bilder



Skapa innehåll i Word

- Välj dokumentsspråk



Skapa innehåll i Word

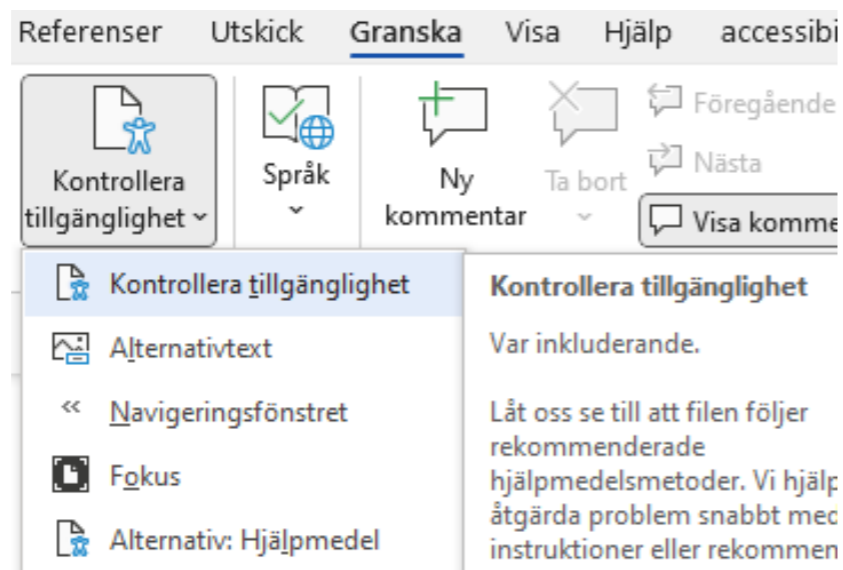
- Lägg till dokumenttitel (under Arkiv)

The screenshot shows the 'Info' tab in Microsoft Word. On the left, there are buttons for 'Spara en kopia', 'Spara som Adobe PDF', 'Skriv ut', and 'Dela'. The main area is divided into three sections:

- Skydda dokument**: Bestäm vilka typer av ändringar andra kan göra i det här dokumentet. Includes a 'Skydda dokument' button.
- Kontrollera dokument**: Innan du publicerar den här filen bör du vara medveten om att den innehåller:
 - Dokumentegenskaper, dokumentserveregenskaper, information om innehållstyp, mallnamn, författarens namn och relaterade datum
 - SidhuvudenIncludes a 'Kontrollera fel' button.
- Egenskaper**: Shows document statistics: Storlek (310 kB), Sidor (13), Ord (2982), Total redigeringstid (12 minuter). The 'Titel' field is empty, and a dropdown menu is open showing 'Lägg till en titel'.

Skapa innehåll i Word

- Kontrollera tillgängligheten i Word

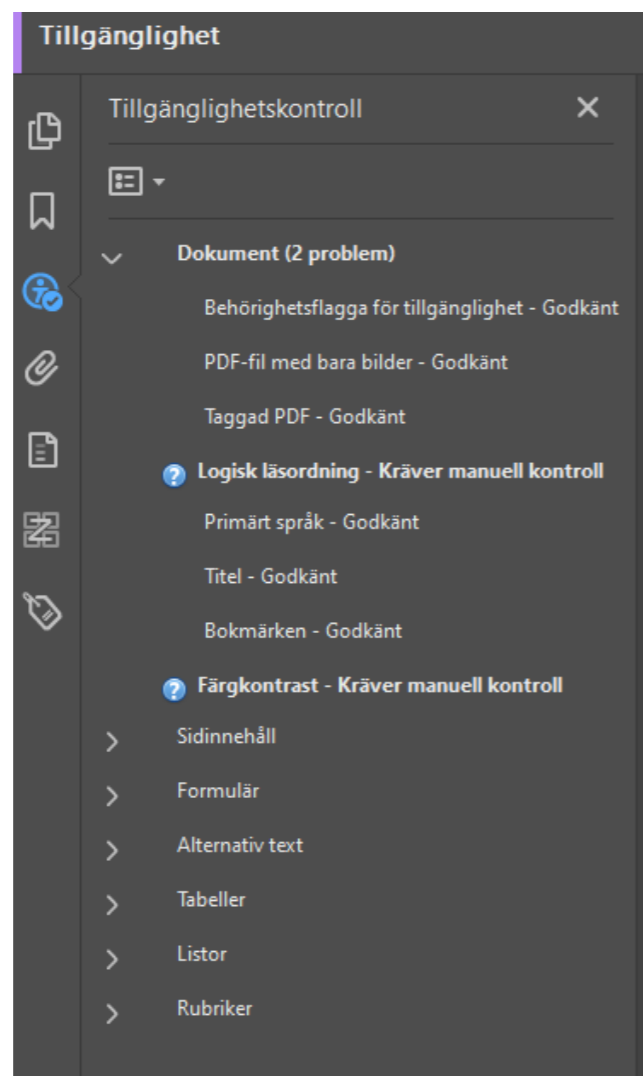


Exportera till PDF

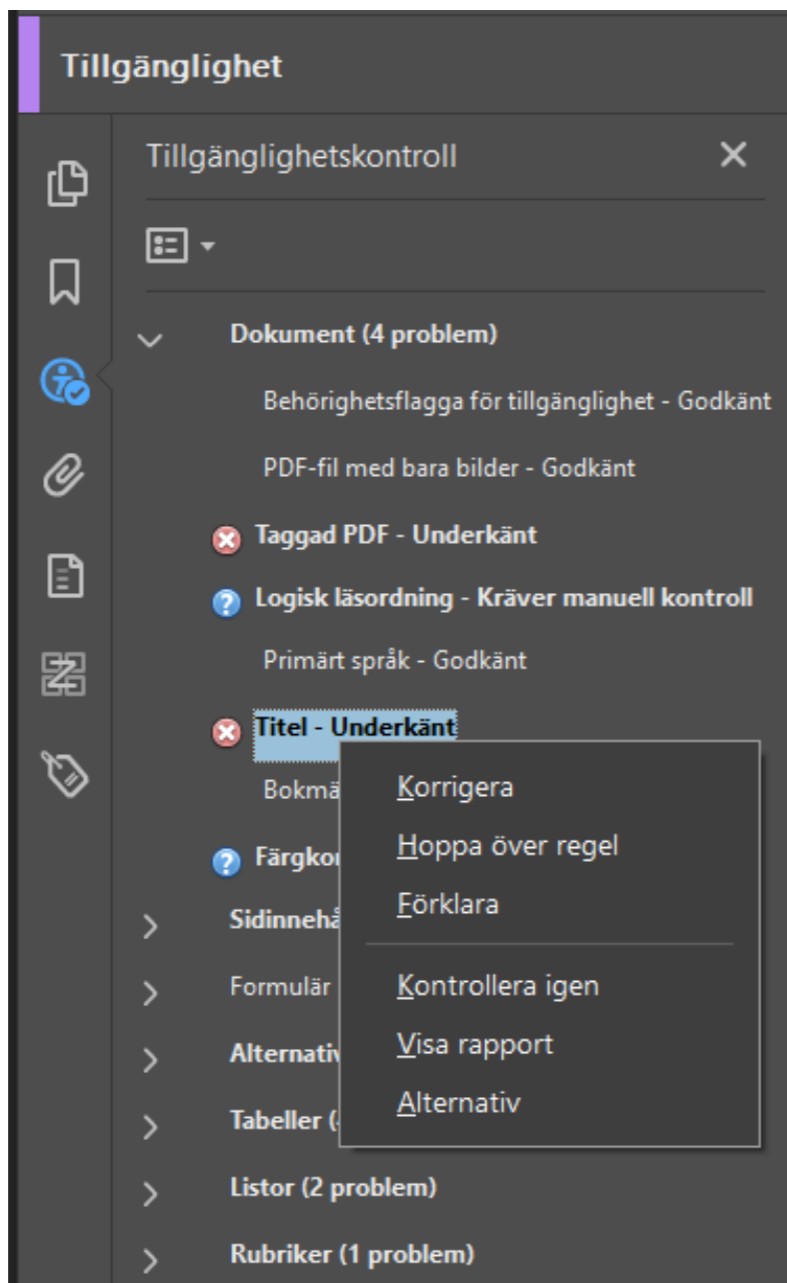
- Målet är att behålla de tillgänglighetsanpassningar som är gjorda i Word, så därför:
- **Skriv inte ut till PDF!**
- Välj "Spara som", sen ska det göras lite olika om det är Windows eller Mac. Information finns i instruktionerna som följer med mallarna.

Öppna dokumentet i Acrobat Pro

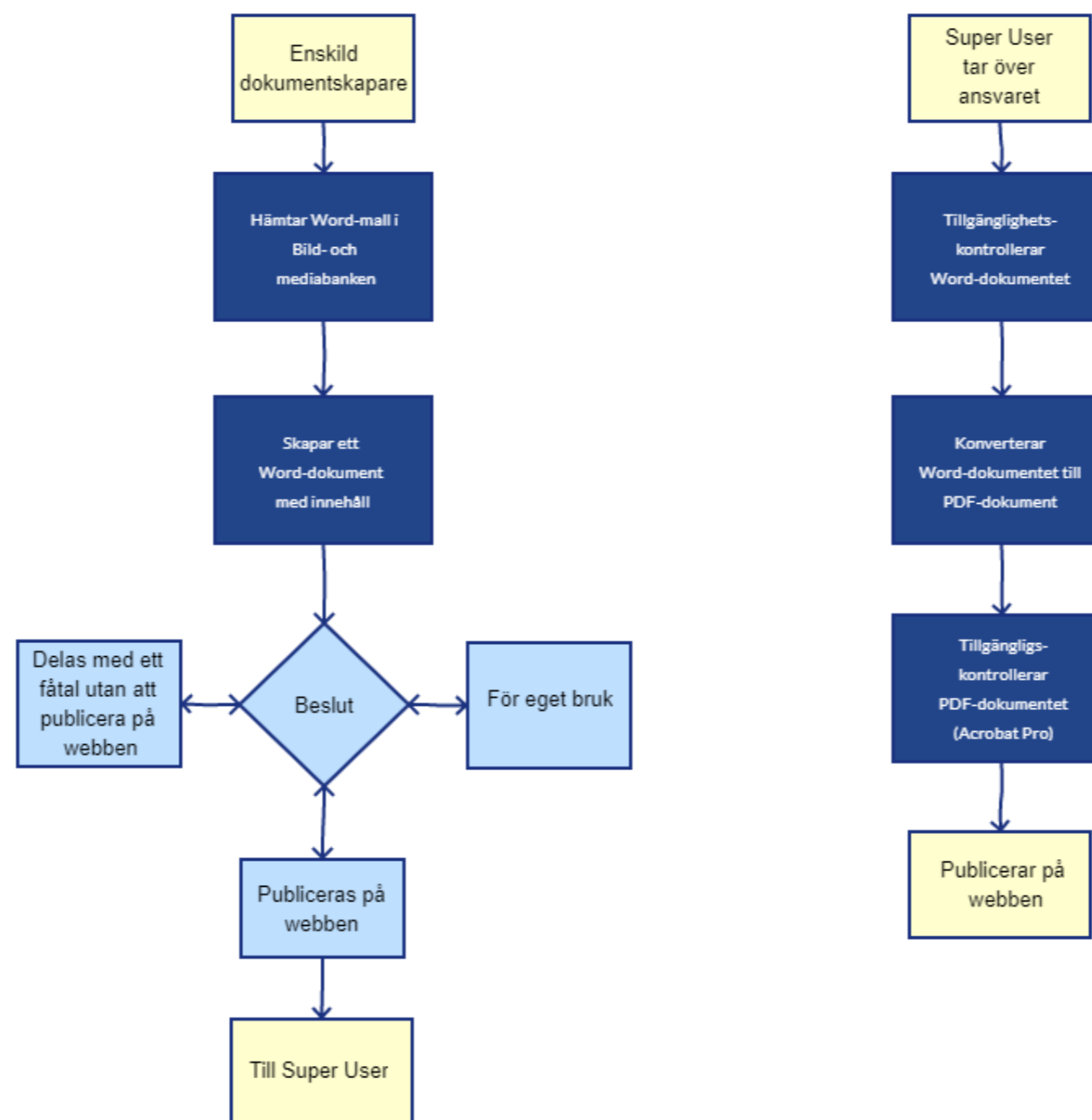
- Gör en tillgänglighetskontroll (Verktyg > Tillgänglighet)



Öppna dokumentet i Acrobat Pro



Dokument-organisation



Stöd

- LU:s gemensamma sidor för webbtillgänglighet på MW/SP: medarbetarwebben.lu.se/webbtillganglighet
- [Mer om tillgängliga dokument på Medarbetarwebben](#)
- Funktionsadressen: tillganglighet@kommunikation.lu.se
- Teamsnätverk inom webbtillgänglighet



LUNDS
UNIVERSITET